

DONATELLA MAURI





L'EMS Donatella Mauri, 56 lits, situé à Romanel-sur-Lausanne, se compose de trois volumes juxtaposés. Le corps central, de deux étages, regroupe les espaces communs ; les deux autres volumes, disposés latéralement et plus hauts d'un niveau, accueillent les unités de vie. Délimité par le bâti, un patio ouvert au sud offre un espace extérieur protégé du vent en continuité avec le jardin. En toiture du volume central, accessible directement depuis les unités de vie, est aménagée une terrasse-jardin ombragée, meublée de tables hautes, où les résidents peuvent pratiquer des activités de jardinage. Au rez-de-chaussée, l'accueil non formalisé de la réception à l'entrée et la relation directe avec la salle commune tendent à renforcer l'aspect « domestique » de l'établissement.

DONATELLA MAURI

Romanel-sur-Lausanne
Frei Rezakhanlou architectes, 2002-2009

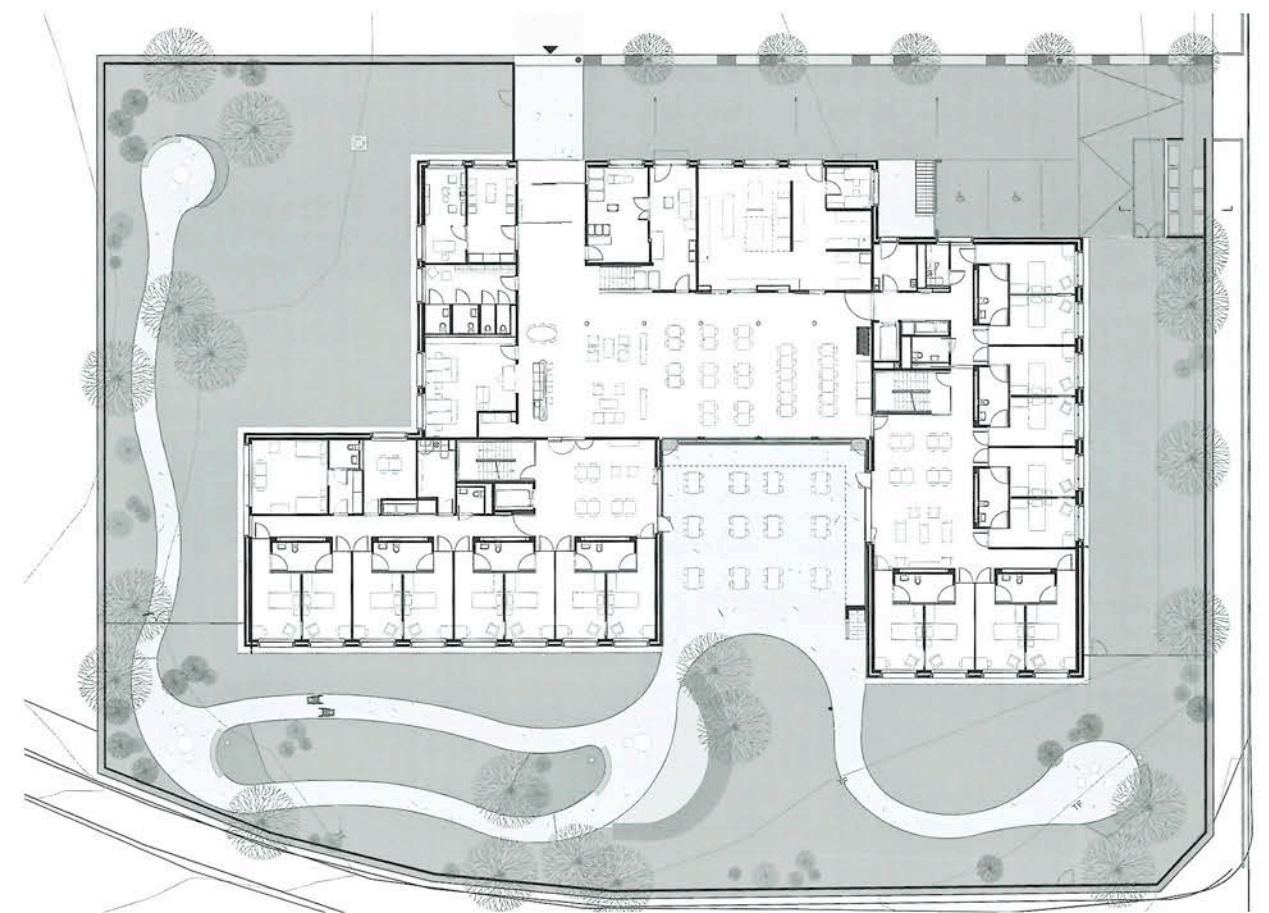
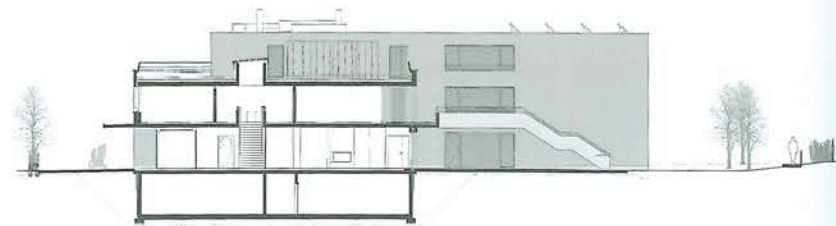


Fig. 3a Plan de situation, 1/5000
Fig. 3b Coupe longitudinale, 1/500
Fig. 3c Vue d'un espace commun d'étage
Fig. 3d Plan du premier étage, 1/500
Fig. 3e Plan du rez-de-chaussée, 1/500
page précédente:
Fig. 3f Vue de la façade sud

